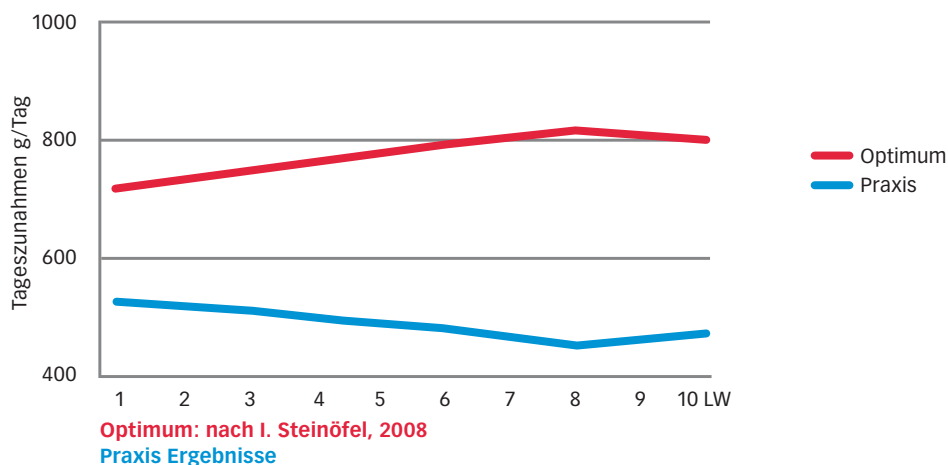


Fordern Sie uns!

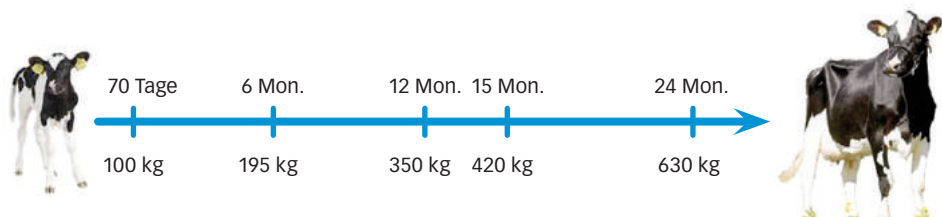
Gewünschte Gewichtsentwicklung (g/Tag) bis zur 10. Lebenswoche



Die Kuh von morgen wird jeden Tag geboren



Zielgewichte bis 24 Monate



Ø Tageszunahmen 1.-12. Monat: > 860 g, 13. - 14. Monat: > 780 g
Die Erstbelegung wird mit 15 bis 17 Monaten (450 kg LG) angestrebt.

BRÖRING Kälberaufzucht mit System – weibliche Kälber

- Für die beste Entwicklung von Immun- und Verdauungssystem
- Für eine störungsfreie Entwicklung von der Milchphase bis zum Wiederkäuer
- bis zu 100 kg Gewicht in 70 Tagen

Ihre Ansprechpartner vor Ort:

www.broering.com

H. Bröring GmbH & Co. KG

Ladestraße 2
49413 Dinklage
Tel.: 0 44 43 970-0
Fax: 0 44 43 970-117
info@broering.com

Hafenstraße 1-3
48480 Spelle
Tel.: 0 59 77 92 46-0
Fax: 0 59 77 92 46-20
info@broering.com

Haneberg & Leusing GmbH & Co. KG

Ramsberg 99
48624 Schöppingen
Tel.: 0 25 55 9 23-0
Fax: 0 25 55 9 23-19



Nutzen Sie Ihre Chance!

Neuere Forschungsergebnisse belegen, dass eine höhere Nährstoffkonzentration in den ersten Lebenswochen die Widerstandskraft, die Organentwicklung, die Entwicklung des Eutergewebes sowie die Tageszunahmen verbessert. Legen auch Sie den Grundstein für leistungsfähige Kühe.

Fütterung Woche 2-14	Moderat	Hoch	Parenchym Gewicht = milchproduzierendes Gewebe
Ø Tageszunahmen Woche 2-14 (g/Tag)	430	860	
Endgewicht (kg)	80	121	Parenchym DNA = Anzahl entwickelter Zellen
Parenchym Gewicht (g/100 kg LG)	16	23	
Parenchym DNA (mg/100 kg LG)	44	86	Parenchym RNA = Level der Zellaktivität
Parenchym RNA (mg/100 kg LG)	63	108	

Das Euter entwickelt sich vor allem in den ersten Lebenswochen.

Aus der Praxis

Gemeinsam mit der Landesforschungsanstalt für Landwirtschaft und Fischerei Mecklenburg-Vorpommern hat die Sloten GmbH ein umfangreiches Forschungsprojekt durchgeführt. In Kooperation mit der Gut Dummerstorf GmbH wurde getestet, wie sich eine intensive Tränkephase auf die Tageszunahmen auswirkt.

MAT / Kalb (kg)	48,0
Geburtsgewicht (kg)	42,0
Gewicht am 14. Tag (kg)	52,0
Gewicht am 28. Tag (kg)	67,0
Gewicht am 42. Tag (kg)	79,0
Gewicht am 63. Tag (kg)	95,7
Tageszunahme bis 14. Tag (g)	708
Tageszunahme bis 28. Tag (g)	896
Tageszunahme bis 42. Tag (g)	876

Ausgehend von diesen Versuchsergebnissen empfehlen wir für die Praxis den nebenstehenden Tränke- und Futterplan.

Tränke- und Futterplan bis zum 70. Lebenstag

Kälberaufzuchtprogramm BRÖRING Sprayfo Kälbermilch / SIGA Kälberfutter* / kurz gehäckseltes Stroh				
Alter	Milch pro Tag	MAT g/l Tränke in / l auf / l**	SIGA Kälberfutter* mit kurz gehäckseltem Stroh im Verhältnis 9/1***	Wasser
Erstversorgung <u>sofort</u> bis 24 Std.	3,0 l bis 6,0 l Biestmilch			
2. Tag	5,0 – 6,0 l Biestmilch			
3. Tag	2,5 l Biestmilch 2,5 l Sprayfo	150 g / 176 g		mittags 2 l E-Mix
4. – 7. Tag	5,0 l Sprayfo	150 g / 176 g	Angewöhnung 2 mal pro Tag frisch vorlegen	mittags 2 l E-Mix
8. – 14. Tag	6,0 l Sprayfo	150 g / 176 g	bis 100 g	ad libitum in Trinkwasserqualität
15. - 21. Tag	7,0 l Sprayfo	150 g / 176 g	100 - 200 g	
22. – 28. Tag	7,0 l Sprayfo	150 g / 176 g	200 – 300 g	
29. – 35. Tag	7,0 l Sprayfo	150 g / 176 g	300 – 500 g	
36. – 42. Tag	6,0 l Sprayfo	125 g / 143 g	500 – 800 g	
43. – 49. Tag	5,0 l Sprayfo	125 g / 143 g	800 – 1100 g	
50. – 56. Tag	4,0 l Sprayfo	125 g / 143 g	1100 – 1400 g	
57. – 63. Tag	2,0 l Sprayfo	125 g / 143 g	1400 – 1500 g + GF**** ad libitum	
64. – 70. Tag	Absetzen		bis 2200 g + GF**** ad libitum	

* siehe SIGA Kälberfutterprogramm
 ** Bei der höheren Konzentration handelt es sich um die Eingabe in einem Tränkeautomaten
 *** Oder Krafftutter und kurz gehäckseltes Stroh im Volumenverhältnis 1:1 mischen
 **** Ab der 9. Lebenswoche mit der Verfütterung von Grobfutter / Grundfutter beginnen